

IHR SEMINAR IM RESTAURANT SCHLOSS SEEBURG

Im Jahr 1598 wurde das Schloss erbaut und schrieb fortan eine spannende Geschichte. Eingebettet im zweieinhalb Kilometer langem Erholungs- und Natur-Erlebnis-Park und mit atemberaubender Sicht auf den Bodensee lädt Sie die Seeburg ein, dem Alltag zu entfliehen und sich von der Idylle inspirieren zu lassen. Die einmalige Umgebung und die historischen Räumlichkeiten bieten den idealen Ort für innovative Ideen und kreative Gedankengänge.

Liebe Gäste

Wir freuen uns, dass Sie an einem Seminar bei uns im Restaurant Schloss Seeburg interessiert sind. Mit dieser Seminardokumentation laden wir Sie ein, das ehrwürdige Schloss und unser Angebot kennen zu lernen. In den fünf stimmungsvollen Veranstaltungsräumen auf zwei Stockwerken bieten wir Ihnen professionelle Betreuung, moderne Technik und viel Tageslicht. Zudem können Sie Ihre Pausen bei Sonnenschein auf der Terrasse oder im herrlichen Schlossgarten geniessen und sich von unserer regionalen Küche verwöhnen lassen. Damit dem erfolgreichen Seminar nichts mehr im Wege steht, sind unterschiedliche Pauschalen buchbar und individuell mit verschiedenen Aktivitäten wie Degustationen oder Teamevents zu ergänzen.



Wir werden Sie bei der Umsetzung Ihres Seminars unterstützen und sind bei Fragen oder Unklarheiten gerne für Sie da.

Restaurant Schloss Seeburg
Jacqueline & Matias Bolliger
Seeweg 5
8280 Kreuzlingen





071 688 40 40
kontakt@schloss-seeburg.ch



Preise sind in CHF inkl. MwSt. und können je nach genauer Buchung variieren.
Version 06.2019 ersetzt alle vorherigen Angebote | kontakt@schloss-seeburg.ch

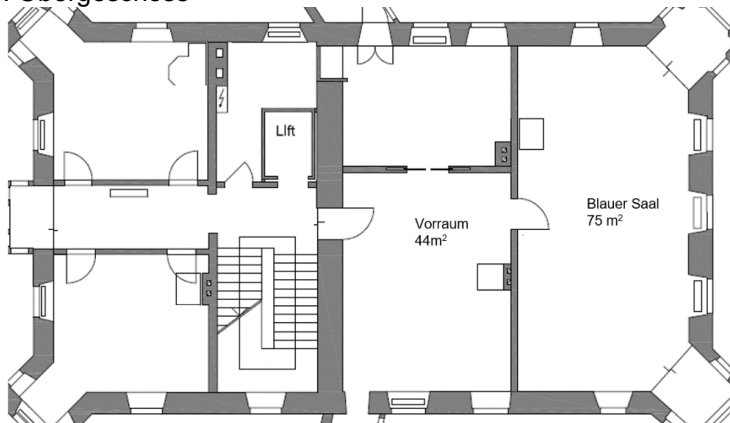
SEMINARRÄUME

Um Ihnen einen Überblick über unsere Räumlichkeiten zu verschaffen, können Sie aus folgender Tabelle die Grösse der Räume sowie die maximal mögliche Personenanzahl entnehmen.

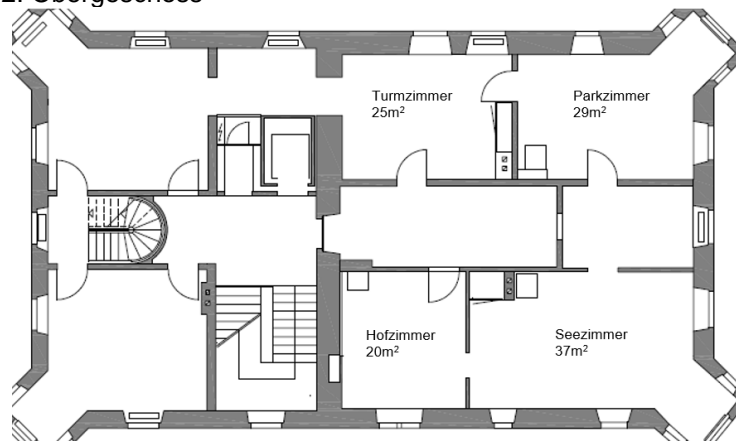
	 Seminar	 Theater	 U-Form	 Blocktisch	Fläche
1. Obergeschoss					
Blauer Saal	25	80	28	30	75 m ²
2. Obergeschoss					
Hofzimmer	-	-	8	10	20 m ²
Turmzimmer	-	-	6	8	25 m ²
Parkzimmer	-	22	6	8	29 m ²
Seezimmer	12	40	10	12	37 m ²

ÜBERSICHTSPLÄNE

1. Obergeschoss



2. Obergeschoss



Preise sind in CHF inkl. MwSt. und können je nach genauer Buchung variieren.
 Version 06.2019 ersetzt alle vorherigen Angebote | kontakt@schloss-seeburg.ch



SEMINARPAUSCHALEN

Schlosspauschale ½ Tag Bis 15 Uhr od. ab 15 Uhr

Begrüßungskaffee

Kaffee | Obst | Gipfeli

Kaffeepause Morgen

Kaffee | Obst | Gipfeli | Joghurt-Station | Toppings
Biotta Säfte | Orangensaft

Mittagessen

2-Gang Menü¹ | Mineralwasser | Apfelsaft | Kaffee

ODER Kaffeepause Nachmittag

Kaffee | Obst | Kuchen | Mineralwasser mit hausgemachtem Sirup

Spezial im Seminarraum

Station mit Nüssen | Riegel | Aromatisiertes Wasser

Inklusive

Raummiete | Mineralwasser im Seminarraum | Schreibmaterial | Basistechnik²

CHF 75|Person

Schlosspauschale ganzer Tag Mehr als 7 Std.

Begrüßungskaffee

Kaffee | Obst | Gipfeli

Kaffeepause Morgen

Kaffee | Obst | Gipfeli | Joghurt- Station | Toppings
Biotta Säfte | Orangensaft

Mittagessen

2-Gang Menü¹ | Mineralwasser | Apfelsaft | Kaffee

Kaffeepause Nachmittag

Kaffee | Obst | Kuchen | Mineralwasser mit hausgemachtem Sirup

Spezial im Seminarraum

Station mit Nüssen | Riegel | Aromatisiertes Wasser

Inklusive

Raummiete | Mineralwasser im Seminarraum | Schreibmaterial | Basistechnik²

CHF 95|Person

Burgpauschale 1/2 Tag Bis 15 Uhr od. ab 15 Uhr

Kaffeepause Morgen

Kaffee | Obst | Gipfeli | Biotta Säfte | Orangensaft

Mittagessen

2-Gang Menü¹ | Mineralwasser | Apfelsaft | Kaffee

ODER Kaffeepause Nachmittag

Kaffee | Obst | Kuchen | Mineralwasser mit hausgemachtem Sirup

Inklusive

Raummiete | Mineralwasser im Seminarraum | Schreibmaterial | Basistechnik²

CHF 59|Person

Burgpauschale ganzer Tag Mehr als 7 Std.

Kaffeepause Morgen

Kaffee | Obst | Gipfeli | Biotta Säfte | Orangensaft

Mittagessen

2-Gang Menü¹ | Mineralwasser | Apfelsaft | Kaffee

Kaffeepause Nachmittag

Kaffee | Obst | Kuchen | Mineralwasser mit hausgemachtem Sirup

Inklusive

Raummiete | Mineralwasser im Seminarraum | Schreibmaterial | Basistechnik²

CHF 79|Person

12-Gang Menü

Vorspeise und Hauptgang (Fleisch, Fisch od. Vegi)

²Basistechnik

1 Beamer | Leinwand
1 Flipchart mit Stiften
1 Pinwand

Zusatzequipment auf Wunsch

Moderatorenkoffer	CHF 150
Weitere Flipchart mit Stiften	CHF 80
Weitere Pinwand	CHF 100
Weiterer Beamer	CHF 50
Rednerpult	CHF 50

Preise sind in CHF inkl. MwSt. und können je nach genauer Buchung variieren.
Version 06.2019 ersetzt alle vorherigen Angebote | kontakt@schloss-seeburg.ch

ZUSATZLEISTUNGEN AUF WUNSCH

Für eine vielseitigeres Arbeitsklima

Gruppenraum in Verbindung mit dem Seminarraum

Auf Anfrage

Für eine abwechslungsreiche Kaffeepause

Teatime als verlängerte Nachmittagspause (Aufpreis)

Hausgemachter Eistee im Getränkespender

Standmixer und Früchte für selbstgemachte Smoothies

+ CHF 9|Person

CHF 14|Liter

+ CHF 10|Person

Für ein aussergewöhnliches Mittagessen

Erweiterung auf ein 3-Gang Mittagessen (Aufpreis)

Stehlunch (Aufpreis)

Lunchpaket

Picknickkorb (Aufpreis)

+ CHF 8|Person

+ CHF 10|Person

Kein Aufpreis

+ CHF 11|Person

Für einen krönenden Abschluss

Individueller Apéro

Abendessen

Vorschläge s. unten

Auf Anfrage



APEROVORSCHLÄGE

Pre-Menü Apéro | ½ Stunde

Mini Küchlein (Tomaten | Spinat | Käse | Lauch-Speck)

Thurgauer Käse | Feigensenf | Baumnüsse | Trauben

Melonen-Rohschinken

CHF 11|Person

(3 Teile|Person)

Apéro Mini | 1 Stunde (ab 14 Uhr)

Mini Küchlein (Tomaten | Spinat | Käse | Lauch-Speck)

Mini Bratwurst | Kartoffelsalat | Wurzelbrot

Tomaten-Mozzarella | Basilikumpesto

Chips | Nüssli

CHF 15|Person

(5 Teile|Person)

Apéro Midi | 1 ½ Stunden (ab 14 Uhr)

Meatballs | Kartoffelsalat | Wurzelbrot

Thurgauer Käse | Feigensenf | Baumnüsse | Trauben

Tomaten-Mozzarella | Basilikumpesto

Mini Küchlein (Tomaten | Spinat | Käse | Lauch-Speck)

Chips | Nüssli

CHF 18|Person

(8 Teile|Person)



RAUMMIETE OHNE SEMINARPAUSCHALE

	½ Tag bis 15 Uhr oder ab 15 Uhr		Ganzer Tag mehr als 7 Stunden	
	Mittwoch – Freitag	Samstag	Mittwoch – Freitag	Samstag
1. Obergeschoss				
Blauer Saal	CHF 300	CHF 350	CHF 550	CHF 650
2. Obergeschoss				
Hofzimmer	CHF 150	CHF 200	CHF 250	CHF 350
Turmzimmer	CHF 150	CHF 200	CHF 250	CHF 350
Parkzimmer	CHF 200	CHF 250	CHF 350	CHF 450
Seezimmer	CHF 225	CHF 275	CHF 400	CHF 500

RAHMENPROGRAMM

Um Ihr Seminar kulinarisch oder spielerisch abzurunden, organisieren wir für Sie verschiedene Aktivitäten. Haben Sie weitere Ideen oder Wünsche, sind wir Ihnen bei der Umsetzung gerne behilflich.

Winzergames | ab 20 Personen

Weinfass rollen | Weinflaschenstafette | Weinprobe
 Harassen Parcours | witziger Fragebogen über
 Wein und Winzer | Weinflaschen entkorken
 Olivenstein spucken | Weinkorkendart

Bodenseecup | ab 20 Personen

Nageln | Heuballen und Hufeisen werfen | Käse
 rollen | Schubkarrenrennen | Gummistiefel-Weitwurf
 Memory-Spiel | Glocken läuten | Alphorn blasen

Sinnesparcours | ab 20 Personen

Der Sinnesparcours bietet Ihnen Erlebnis, Erholung und Herausforderung zugleich. Bei den 10 Posten werden alle Ihre Sinne auf witzige und interessante Art geprüft. Kommunikation ist ebenso wichtig, wie Konzentration, Koordination und die Schärfe Ihrer Sinne.

Verschiedene sportliche Aktivitäten

Minigolf
 Kanu
 Kajak
 Stand up Paddle

Besuch im Seemuseum

Das Seemuseum zeigt Geschichte und Gegenwart von Schifffahrt und Fischerei auf dem Bodensee, dazu weitere spannende See-Themen.

Degustationen

Degustieren Sie mit Ihrer Gruppe regionale Weine oder verschiedenste Biere aus aller Welt.



Preise sind in CHF inkl. MwSt. und können je nach genauer Buchung variieren.
 Version 06.2019 ersetzt alle vorherigen Angebote | kontakt@schloss-seeburg.ch